

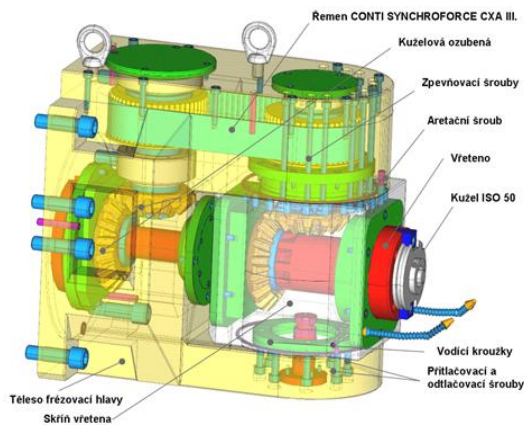


Presentace nejlepších studentských prací na katedře konstruování strojů (KKS).

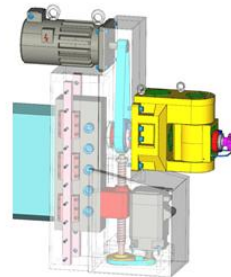
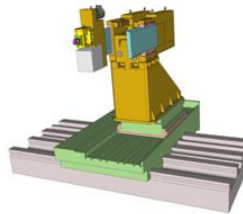
Obor výrobní stroje a zařízení

Diplomová práce : Vidlicová frézovací hlava IFVW 214
Autor : Pavel Holub
Zadavatel : Škoda Machine Tool s.r.o., Plzeň
Rok odevzdání : 2005

Konstrukce vidlicové frézovací hlavy IFVW 214

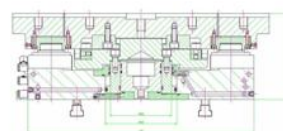
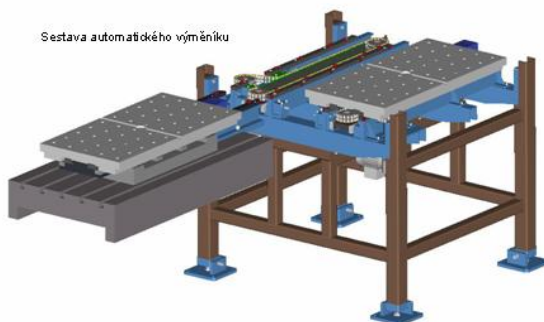


konstrukční řešení frézovaého zařízení s vidlicovou frézovací hlavou IFVW 214

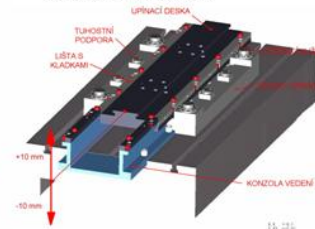


Diplomová práce : Konstrukční návrh posunového mechanismu automatické výměny palet pro vertikální obráběcí centra
Autor : Miroslav FARA
Zadavatel : KOVOSVIT MAS, a.s. Sezimovo Ústí
Rok odevzdání : 2005

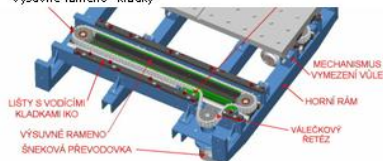
Sestava automatického výměníku



Upínač - kladky posunu palety



Výsuvné rameno - kladky



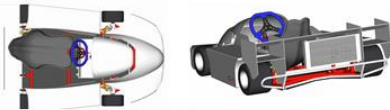
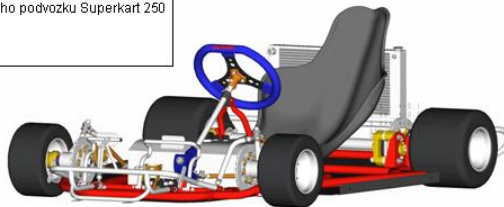
Řetězový převod – unášed palec





Obor dopravní a manipulační technika

Diplomová práce : Návrh motokárového podvozku Superkart 250
Autor : Jiří ČEKAN
Zadavatel : MS Kart
Rok odevzdání : 2004

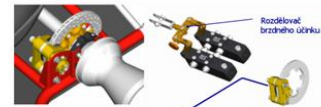


Diplomová práce : Návrh motokárového podvozku Superkart 250
Autor : Jiří ČEKAN
Zadavatel : MS Kart
Rok odevzdání : 2004

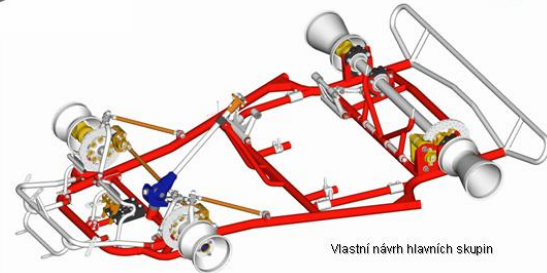
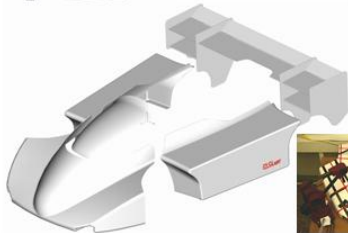
Přípravek pro svaření rámu



Realizace

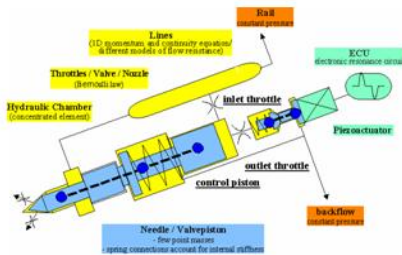
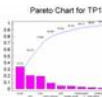


Kotoučové brzdy vpředu 2 x Ø 178 mm
vzadu 1 x Ø 210 mm

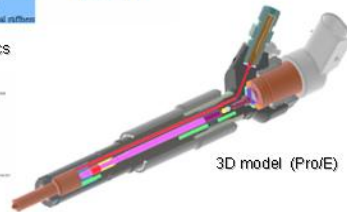
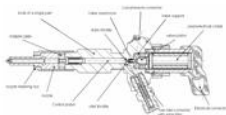
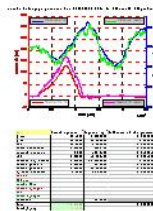


Vlastní návrh hlavních skupin

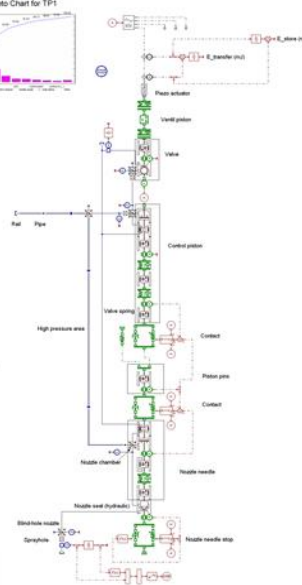
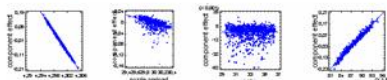
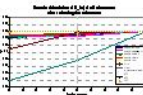
Diplomová práce : Monte carlo simulation of the manufacturing tolerances of the diesel common rail injector
Autor : Kateřina KIDOROVÁ
Zadavatel : SIEMENS VDO Automotive
Rok odevzdání : 2005



Schematic model of hydraulics



3D model (Pro/E)



1D model (AMESim)